

Energie delen in het MKB

donderdag 23 april 2026



- 19.30 Welkom ondernemers!
- 19.45 Het delen van energie(voorzieningen)
- 20.10 Deelname monitorprogramma
- 20.25 Advies, subsidies en vervolg (EAZ, Rabobank en ZE)
- 20.40 Vragen en discussie
- 21.00 Afsluiting



Welkom ondernemers!

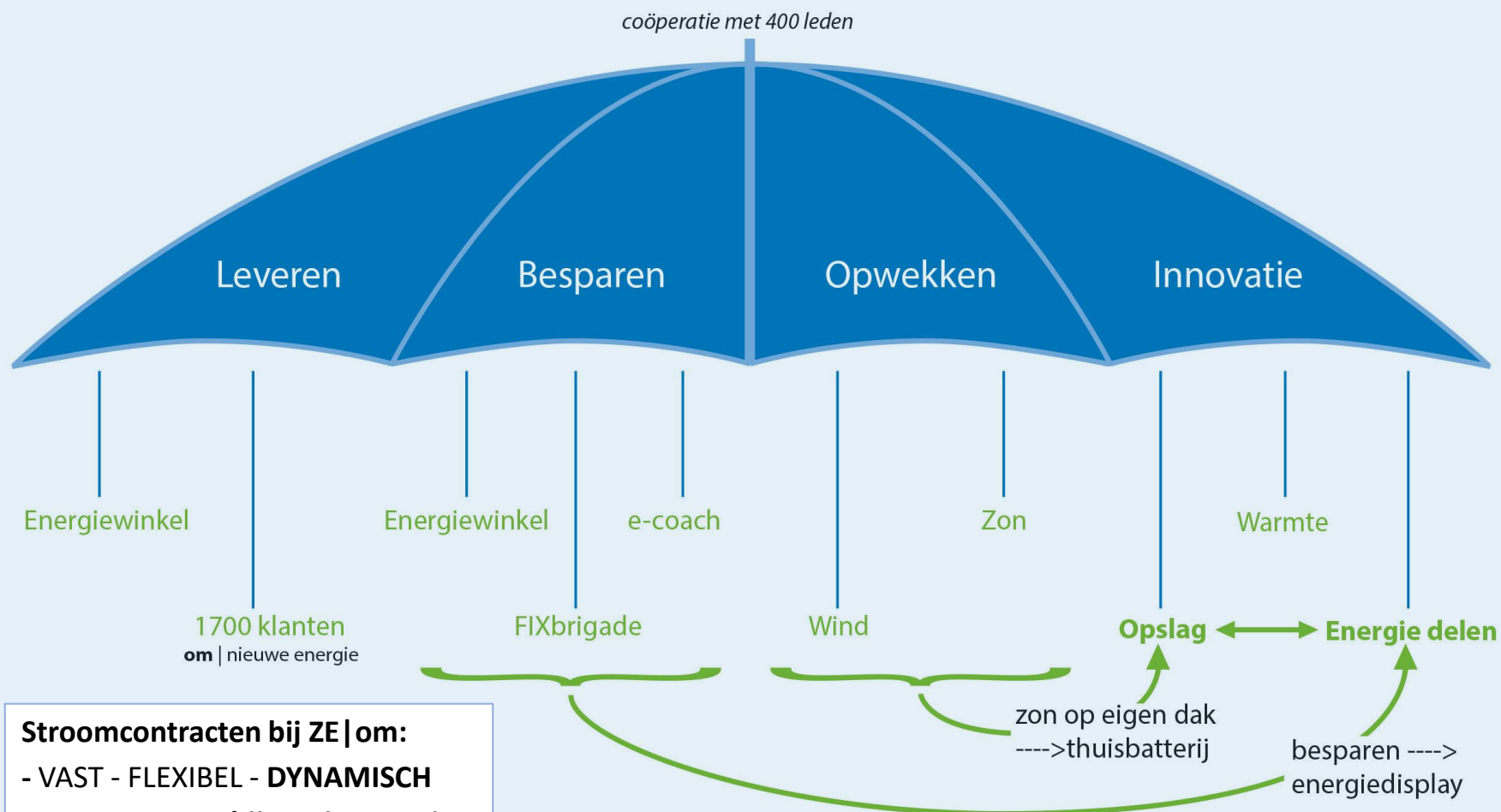
Fried Kaanen, bestuurslid ZE

en

Peter Steerneman, coördinator ZE



Energiecoöperatie ZutphenEnergie



Stroomcontracten bij ZE | om:

- VAST - FLEXIBEL - DYNAMISCH
- 2027: **LOKAAL** bij ZE via energie delen in een energiegemeenschap

*Samen lokaal naar
energieneutraal*



Het MKB is belangrijk

Voor Zutphen:

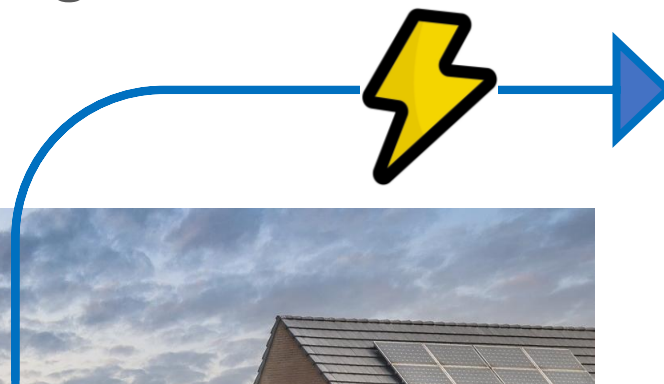
- motor achter werkgelegenheid
- lokale vitaliteit, leefbaarheid gemeenschap
- vaak grote maatschappelijke betrokkenheid

Voor ZutphenEnergie:

- energietransitie voor alle inwoners én ondernemers
- helft van energieverbruik is door MKB
- win-win situaties voor duurzame opwek (zon/wind)

Lokaal energie delen

bijvoorbeeld:
koeling supermarkt met
zonnestroom uit eigen buurt...



...door samenwerking lokaal

Het delen van energie (voorzieningen)

John Wolthuis, projectleider local4local

Eerst: gebruik eigen zonnestroom

hoge prioriteit door beëindiging salderingsregeling



Eerst de 'zelfconsumptie' vergroten door:

- **opslag in (thuis)batterijen:** opgewekte stroom/energie op later moment gebruiken
- **flexibiliseren van vraag:** aanpassing gedrag of bedrijfsproces, stroom gebruiken als het beschikbaar is

Daarna kun je de zonnestroom die je **over** hebt delen met anderen.

→ **local4local = energie delen in een energiegemeenschap**

Avondje Energie - Thuisbatterijen

Donderdag 16 april 2026

19.30	Welkom
19.40	Thuisbatterij aanschaffen?
20.00	Ontwikkelingen, soorten, groottes en terugverdientijd
20.40	Vragen en discussie
21.00	Afsluiting

Slim en netbewust laden van EV's

Maandag 23 maart 2026

Welkom

Tanken wordt laden... met duurzaam opgewekte stroom

Netbewust laden... voor zo laag mogelijke kosten

Bidirectioneel laden

Waarom energie delen?

De energietransitie heeft consequenties:

- 😊 in totaal verbruiken we minder energie
- 😊 veel minder CO₂ uitstoot door duurzame opwek
- 😞 elektriciteitsnet kan groei niet bijhouden: netcongestie
- 😞 kosten netwerk(diensten) gaan ophoog
- 😐 flexibiliteit gaat van centraal naar lokaal (opslag, sturing)
- 😐 kosten worden afhankelijk van moment stroomverbruik

→ **samenwerken: opwek en gebruik lokaal afstemmen**

Urgentie is groot

De Stentor, 13 maart 2026

Netbeheerder vreest bedrijven en particulieren tijdelijk af te moeten sluiten

Stroomcrisis in Gelderland: spoeddebat om aansluitstop te voorkomen

Angst van ondernemers wordt werkelijkheid: 'Stroomnet in grote delen van Nederland op slot'

Het stroomnet zit nog tien jaar vol, waarschuwt netbeheerder Alliander, dus wen er maar aan

Tekort aan stroom dreigt door te veel zonneschijn

Zonnig weer, geen stroom: het klinkt gek, maar deze lente en zomer kan het zomaar gebeuren. Niet omdat huishoudens en bedrijven te veel elektriciteit gebruiken, maar juist omdat we heel veel opwekken.

Castor van Dillen
Wim Schlüter
Steenwijk/Raalte/IJsselmuiden

Een vriezer die niet meer vriest of een airco die niet meer koelt. Tien-duizenden huishoudens en bedrijven hebben de komende maanden mogelijk een probleem. Enxsis sluit ze misschien tijdelijk af van het stroomnet.

De regionale netbeheerder waarschuwt daar deze week voor. Tijdens de piekuren, tussen 11.00 en 15.00 uur, is de druk op sommige plekken in Overijssel en andere provincies te groot. Daarom overweegt Enxsis deze maatregel.

Afgelopen winter waarschuwde Enxsis ook voor tijdelijke stroomuitval. Toen lag de situatie iets anders. Mensen verbruiken dan vooral veel stroom, bijvoorbeeld om het huis te verwarmen.

Als de zon weer gaat schijnen, komt er een probleem bij. In Nederland wekken we grote hoeveelheden stroom op. Daken liggen vol met zonnepanelen en op het platteland liggen flink wat zonneparken. Die elektriciteit moet ergens heen.

'Risico is klein'
Volgens woordvoerder Maartje Vermeer heeft Enxsis op sommige momenten moeite om al die stroom te verwerken. Daarom komt de netbeheerder met deze waarschuwing. „Ook al is het risico klein.”

Enxsis is actief in Overijssel, Groningen, Drenthe, Limburg en Noord-Brabant. Rondom 36 stroom-

stations in deze provincies zijn de problemen zo ernstig dat de stroom mogelijk tijdelijk wegvalt. Onder meer IJsselmuiden, Steenwijk, Ommen, Raalte en Olst vallen daaronder.

Volgens woordvoerder Vermeer kunnen huishoudens en bedrijven helpen om noodgrepen te voorkomen. Juist door veel stroom te gaan verbruiken op de drukke momenten. Oftevel: overdag een wasje doen of de elektrische auto opladen.

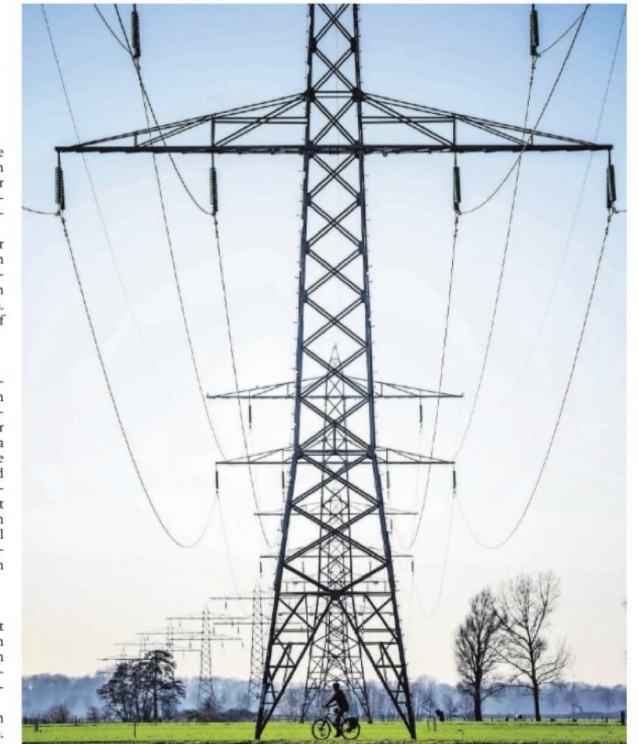
Recordbedrag

Enxsis zit zelf ook niet stil. De regionale netbeheerder investeerde in 2025 een recordbedrag in het stroomnet. Liefst 1,9 miljard euro ging onder meer naar 1600 kilometer extra stroomkabels en honderden nieuwe elektriciteitsstations. Voor komend jaar staan er vergelijkbare investeringen op de rol. Tot op heden is dat niet voldoende. De vraag naar nieuwe en zwaardere stroomaansluitingen is al enkele jaren veel groter dan de capaciteit. Meer dan 10.000 bedrijven staan op de wachtlijst.

'Crisiswetgeving'

Het kabinet-jetten komt binnenkort met 'crisiswetgeving'. D66, VVD en CDA willen het mogelijk maken om eenvoudiger vergunningen af te geven. Aanleg van kabels moet zo sneller gaan.

Hoe de plannen er precies uit gaan zien, moet de komende tijd blijken. Het kabinet heeft geen meerderheid, dus het is de vraag of de plannen door de Tweede Kamer komen.



▲ Het stroomnet in Nederland zit vol. Netbeheerder Enxsis waarschuwt voor uitval. FOTO: FRIEK VAN DEN BERGH/ANP

Stroomnet op drie niveaus

TenneT en regionaal netbeheerder Liander

hoogspanningsnet (HS):

- 380 kV (Doetinchem-Hengelo)
- 150 kV (Zutphen)

onderstation (OS) Zutphen

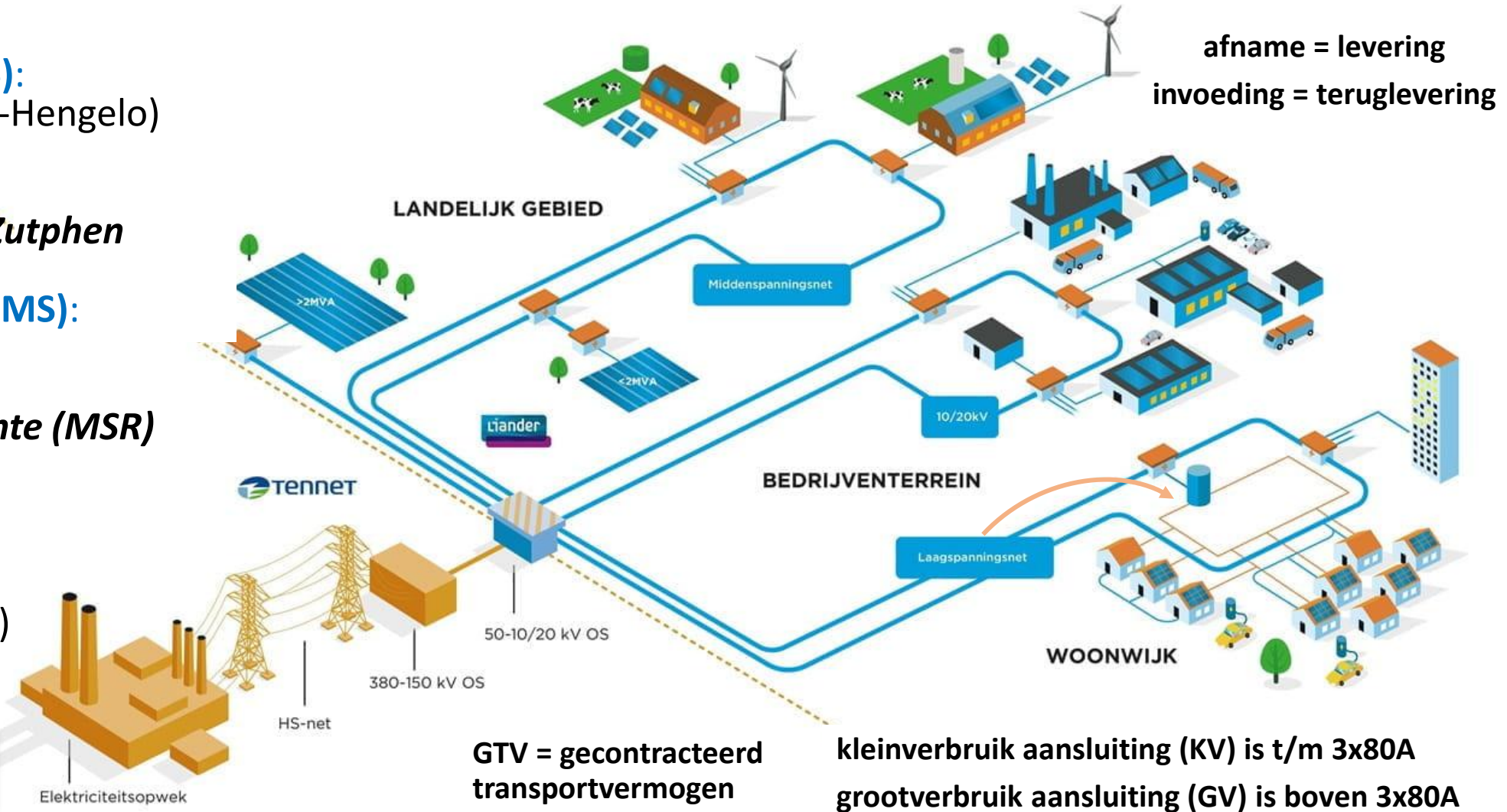
middenspanningsnet (MS):

- 10 kV of 20 kV

*middenspanningsruimte (MSR)
of trafo-huisje*

laagspanningsnet (LS):

- 230 V
- 400 V (krachtstroom)



Het netwerk in Zutphen



trafohuisje
Warnsveld



trafohuisje
Burg.Dijkmweg









trafohuisje
Leesten



onderstation Zutphen
Voorsterallee

De kosten van elektriciteit

De elektriciteitsrekening bestaat uit:

- | | | | |
|------------------------------|---------|---|---|
| • (terug)leverkosten energie | kWh/dag |  |  |
| • net(beheer)tarieven | dag |  |  |
| • belastingen/heffingen | kWh/dag |  |  |



Ontwikkelingen hierin:

- kWh-prijs (dynamisch) meer afhankelijk van tijdstip (uur → kwartier)
- afschaffing salderingsregeling in 2027: ongunstig voor PV-eigenaren
- netbeheerkosten worden vanaf 2028/2029 afhankelijk van tijdstip

→ **gebruiken als het beschikbaar is + spreiden van afname + lokale opslag**

Via energiehubs, energie delen of ...

Bedrijven kunnen hun stroomaansluiting vanaf nu delen met de burens

Studie: energiehubs helpt bedrijven CO2-uitstoot te verlagen

Bouw energiehubs gestart in Alkmaar

Energie delen: wat is wel en niet mogelijk?

Sinds dit jaar mag je stroom 'verkopen' aan je buurman: zo werkt energie delen

Zijn energiehubs de oplossing voor het overvolle stroomnet?

Energiehub lijkt oplossing voor verstopt stroomnetwerk

Voor dit bedrijventerrein was nul elektriciteit beschikbaar. Dus bouwden ze in Tiel hun eigen stroomnet

Energiehub bij Lopiks bedrijventerrein De Copen moet krapte op het elektriciteitsnet helpen verlichten

Uit nood geboren: grote bedrijven delen in Rotterdamse haven stroomaansluiting

alleen resultaat door samenwerking

De lokale mogelijkheden op een rij

vijf mogelijkheden voor lokaal delen van energie(voorzieningen)

- | | | |
|---|----------------|-------------|
| 1. Energie delen in energiegemeenschap <ul style="list-style-type: none">• local4local ZE, voor bewoners en bedrijven, vooral KV | stroom/kWh | lokaal (ZE) |
| 2. Energie delen 1-op-1 via zelflevering <ul style="list-style-type: none">• lokaal stroomcontract: afnemer en (zonne)park, alleen GV | stroom/kWh | lokaal (ZE) |
| 3. Capaciteitsbeperkend contract (CBC) <ul style="list-style-type: none">• transportvermogen met beperking, Liander contract | aansluiting kW | overal |
| 4. Groepstransportovereenkomst (GTO) <ul style="list-style-type: none">• gezamenlijk transportvermogen, Liander contract | aansluiting kW | zelfde MSR |
| 5. Gesloten distributiesysteem (GDS) <ul style="list-style-type: none">• particulier netwerk in afgebakend gebied | netwerk/infra | zeer nabij |

toename complexiteit
en doorlooptijd

1 Energiegemeenschap

samenwerkingsverband voor opwekken en delen van energie



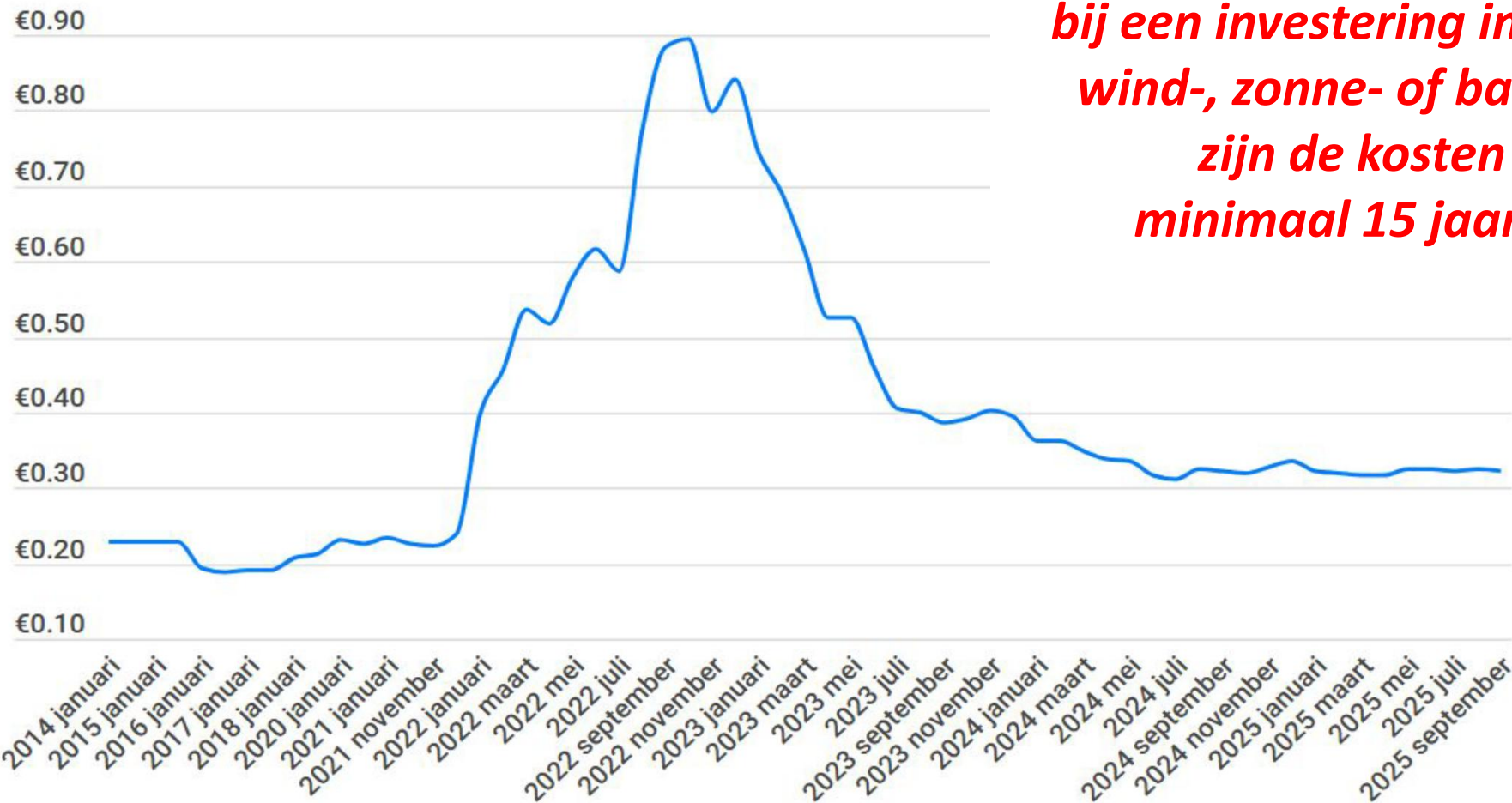
- samenwerkingsverband van burgers, lokale bedrijven en overheden dat zélf investeert in het opwekken, opslaan en delen van duurzame energie
- democratische collectief met als hoofddoel maatschappelijk voordeel en lokale betrokkenheid, in plaats van financiële winst
- verwacht voordeel: stabielere en evt. lagere stroomtarieven, regie over eigen energievoorziening, beperken netcongestie en versterken lokale economie
- erkenning in Energiewet per 1 januari 2026
- zie ook [Local4Local](#) en [Energiegemeenschappen RES](#)



Stabiele kWh-prijs door éigen opwek

EPEX day-ahead markt 2014-2021 (gecomprimeerd) en 2022-2025

Prijs in euro per kWh



bij een investering in een lokaal wind-, zonne- of batterijpark, zijn de kosten voor minimaal 15 jaar stabiel

2 Zelflevering 1-op-1 (ZE)

regel zélf als afnemer een lokaal stroomcontract met zonne-/windpark (GV)



- leveringsafsprake tussen organisatie die stroom opwekt (bv. zonne- of windpark) en een organisatie met een groot verbruik (bv. bedrijf of gemeente)
- voor markttoegang wordt gebruik gemaakt van een energiedienstverlener, bv. **om** | nieuwe energie, Groendus of Entrnce; een tekort of overschot aan stroom wordt op basis van EPEX verrekend
- interessant voor GV-aansluitingen met afname vanaf ca. 100 MWh/jaar
- voordeel: meer grip op kosten, herkomst en duurzaamheid
- optie: optimaliseren via batterijopslag



2 Lokaal stroomcontract optimaliseren

regel zélf als afnemer een lokaal stroomcontract met zonne-/windpark (GV)

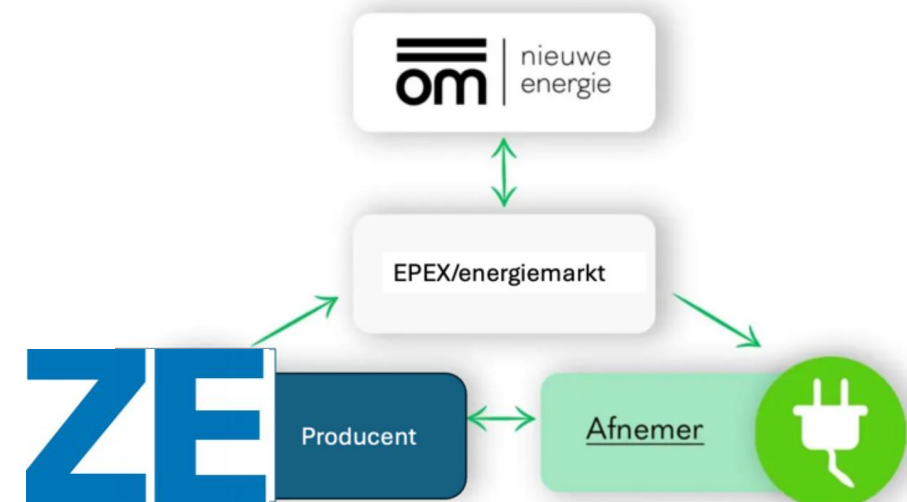


ZE heeft OM als energiedienstverlener :

- bedrijf maakt afspraak over hoeveelheid en prijs
- vaste prijs/kWh voor afgenomen stroom die gelijktijdig is opgewekt
- marktprijs (EPEX) voor aanvullend moet worden ingekocht

Optie: gelijktijdigheid optimaliseren via batterijopslag: bij zonnepark of bij bedrijf.

Start: vraag kwartierwaarden op via meetbedrijf of leverancier.



3 CBC - capaciteitsbeperkend contract

individuele afspraak met Liander



- Liander contract waarbij bedrijf met GV-aansluiting afsprekt het verbruik of teruglevering te verminderen tijdens piekmomenten op het stroomnet
- doel: mogelijkheid om bedrijven sneller of meer capaciteit te geven
- twee typen om verbruik of teruglevering te beperken:
 - type CBC-A (op afroep): op verzoek Liander, wordt één dag tevoren aangekondigd
 - type CBC-T (vast tijdsvenster): beperking op tevoren vastgestelde tijden (bv. 16-18)
- voorwaarde: aansluitvermogen minimaal 100 kW en mogelijkheid te sturen
- tegenprestatie: korting op aansluitkosten of financiële vergoeding

Start: onderzoek of stroomverbruik bedrijfsproces stuurbaar is

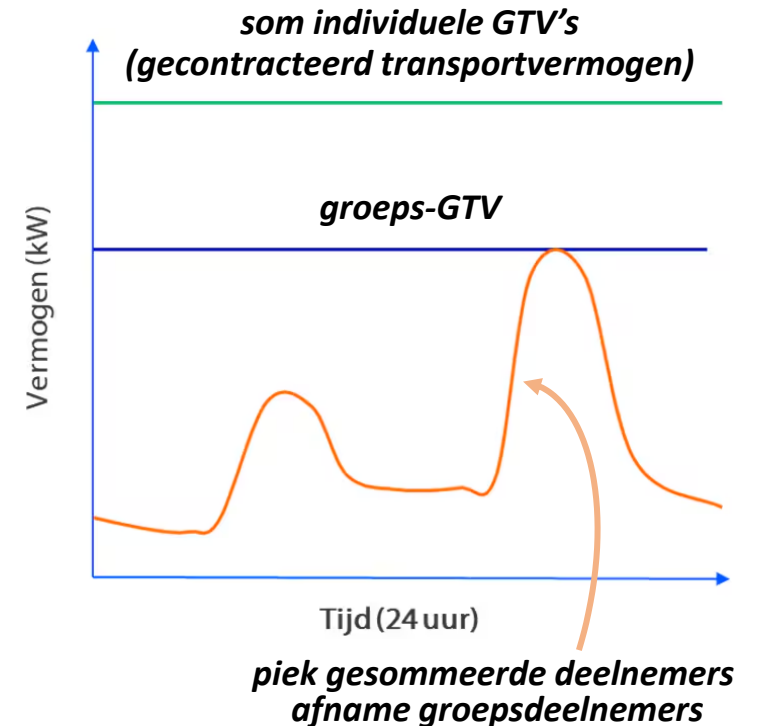


4 GTO - groepstransportovereenkomst

gezamenlijk transportvermogen, Liander contract

- Liander contract waarbij groep bedrijven met GV-aansluiting gezamenlijk transportvermogen (GTV) op het elektriciteitsnet inkoopt en beheert
- in plaats van individuele aansluitcontracten (ATO) stemmen deelnemers hun verbruik onderling af: efficiënter gebruik elektriciteitsnet
- lagere kosten en/of ruimte voor individuele uitbreiding
- vermindert netcongestie en biedt ruimte voor groei

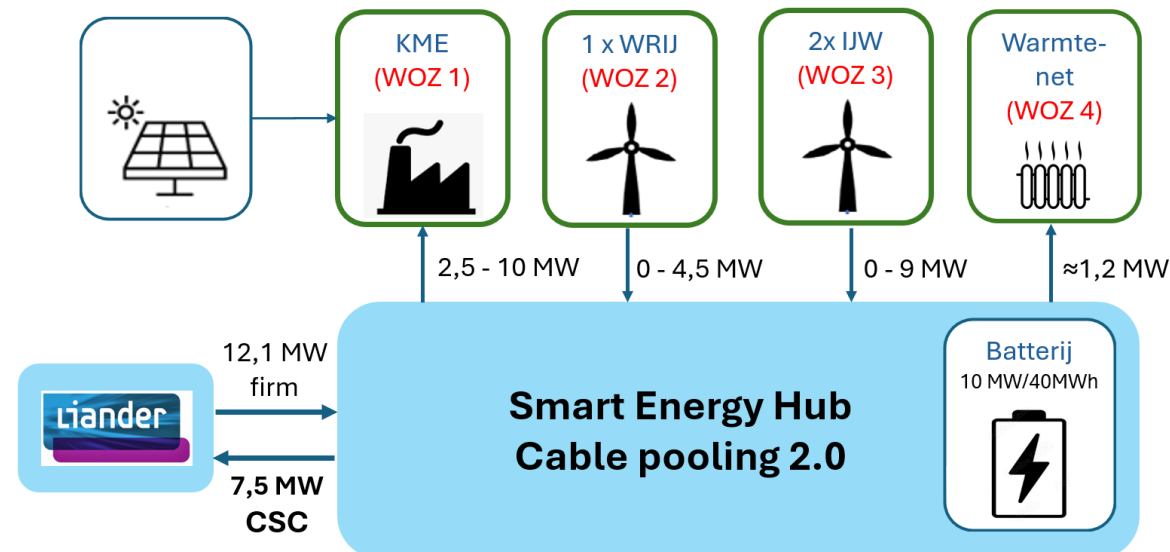
Start: overleg met bedrijven op zelfde MS-net ('netburen'), verzamel data en inzicht, adresseer de problemen



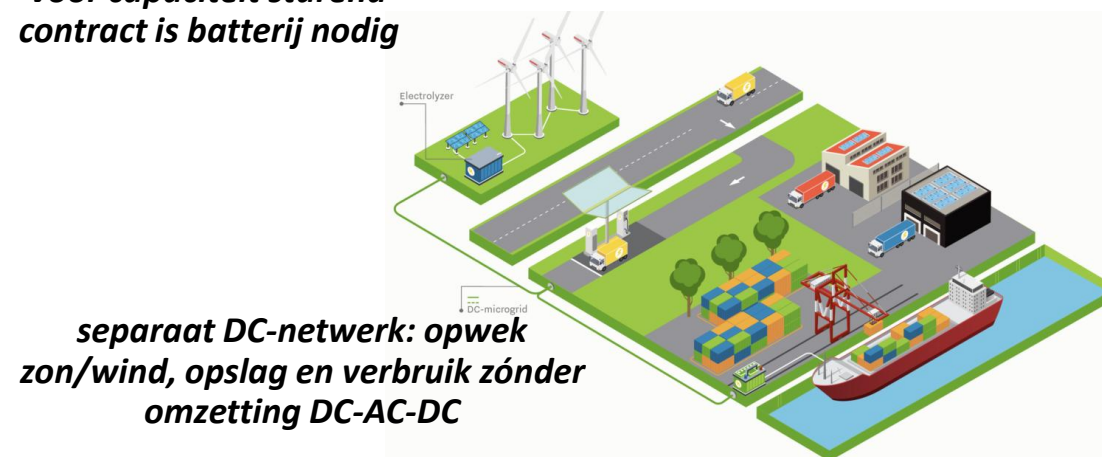
5 GDS - gesloten distributiesysteem

smart energy hub, particulier netwerk in afgebakend gebied

- **privaat, afgebakend netwerk op een beperkt terrein, zoals een bedrijventerrein, beheerd door een private partij (niet netbeheerder)**
- **eigen kring van netaansluitingen (met een GTO) voor meer controle over energieopwekking, -opslag en -distributie**
- **bijvoorbeeld: Chemelot-terrein Geleen, SEH op De Mars en DC-microgrid Veghel**
- **complex, organisatorisch en technisch, deskundige adviseur(s) zijn vereist**



voor capaciteit sturend contract is batterij nodig



Energiehub t.o.v. Energie- gemeenschap

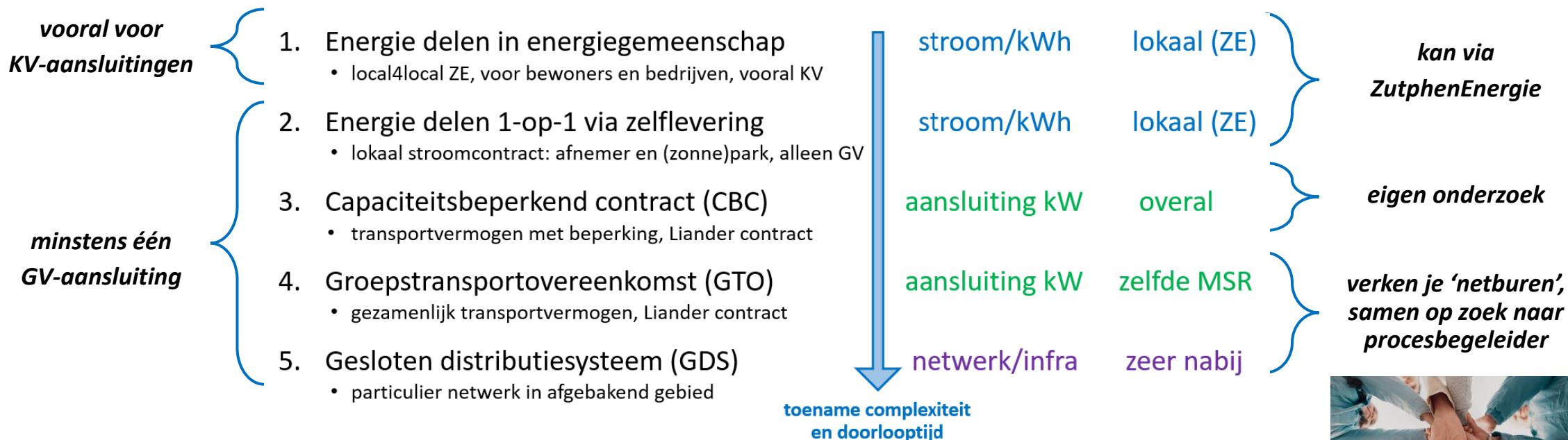
- optie **1** ten opzichte van **5**
- de verschillen en overeenkomsten
- zie: [Vergelijking-tussen-energiegemeenschappen-en-smart-energiehubs](#)



Kenmerk	Energiegemeenschap	Smart energiehub	Beide
Doelgroep	Burgers en bedrijven	Bedrijven, vaak op bedrijventerreinen	Toename in samenwerking tussen burgers en bedrijven
Primaire focus	Lokale energieproductie en -deling	Efficiënt delen van netcapaciteit	Delen van energie en/of infrastructuur als reactie op schaarste
Beheer	Decentrale, lokale organisatie en lokaal eigendom	Gezamenlijk beheer van netinfrastructuur, met technisch karakter	Vereist een vorm van organisatie voor het delen van energie en capaciteit
Voordeel voor deelnemers	Autonomie en stabiele, kostprijs gebaseerde toegang tot energie	Optimalisatie van netgebruik en verminderen van piekbelasting en/of stabielere prijzen	Verhoging van toegang tot energie en efficiënt gebruik van middelen
Structuur	Collectieve samenwerking, vaak coöperaties	Contracten tussen bedrijven voor gedeelde capaciteit en/of gedeelde energie	In beide modellen wordt infrastructuur gedeeld om druk op het energienet te verminderen
Beoogde voordelen	Betaalbare, duurzame en lokaal opgewekte energie	Optimale benutting van netaansluitingen en verminderen van congestie	Beide dragen bij aan een duurzame energiebalans en verzachten netcongestie
Organisatorisch karakter	Maatschappelijke organisatie, met nadruk op collectief eigendom	Technisch georiënteerd	Beide vergen goede organisatie voor het delen van energie en netinfrastructuur
Toekomstverwachting	Meer bedrijven integreren voor stabiele energiebalans	Productie dicht bij afnemers organiseren en mogelijk bewoners betrekken	Verwachting dat ze in toenemende mate naar elkaar toe zullen groeien als geïntegreerde oplossing
Wettelijke status	Definitie beschreven in Europese regelgeving, de energiewet en warmtewet	Geen wettelijke status	Vormen zich zoals definitie energiegemeenschap uit energiewet in de toekomst

Samenvatting

welke vorm geschikt voor wie, waar moet je zijn en hoe ga je van start



Startpunt: krijg inzage in het **profiel** van jouw eigen stroomverbruik:

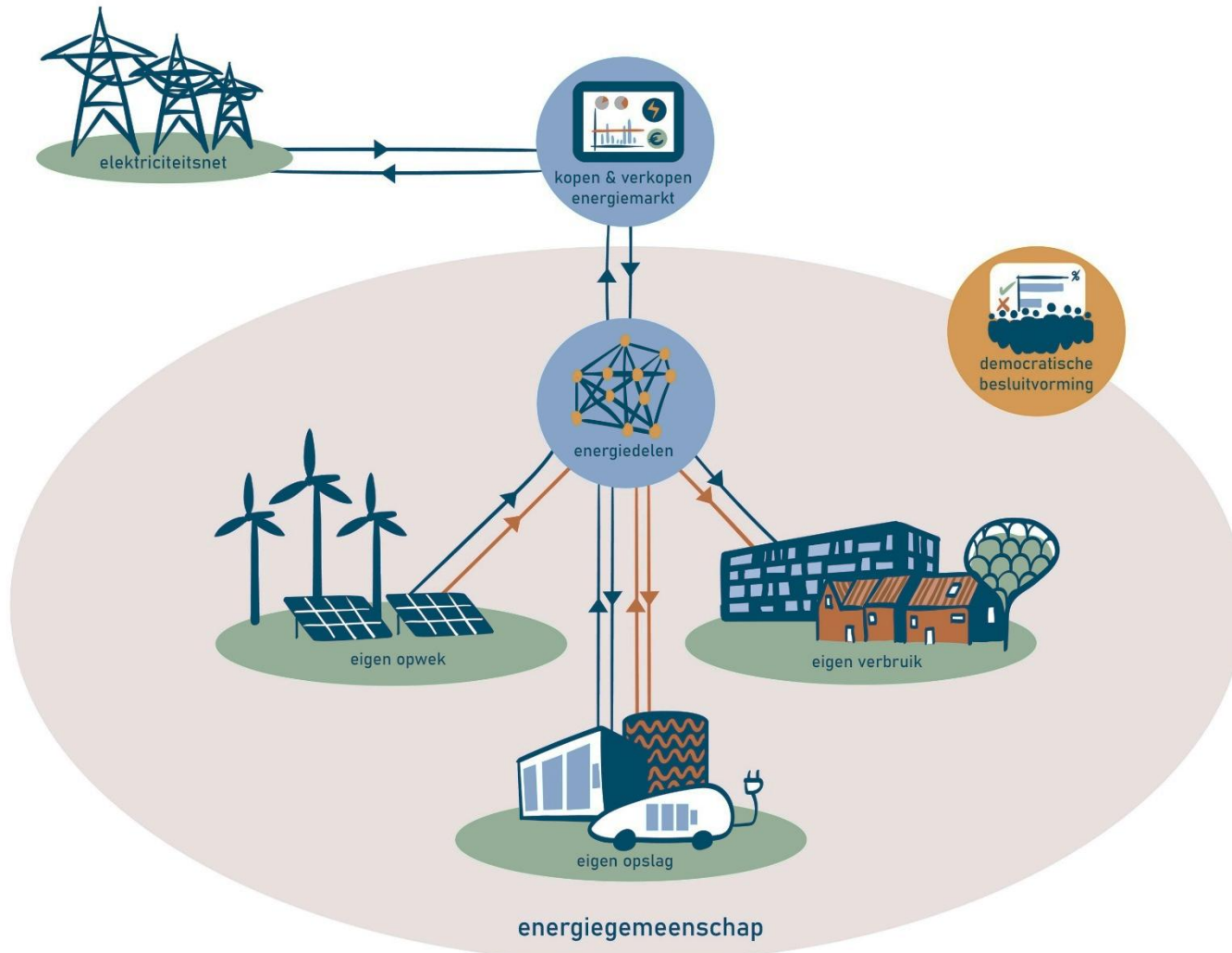
- KV-aansluitingen: deelname monitorprogramma ZE, of via leverancier, of via P1-poort of EMS
- GV-aansluitingen: kwartierwaarden 2025 (bv. Excel) opvragen via meetbedrijf of leverancier

Deelname monitorprogramma voor energie delen in energiegemeenschap (optie 1)

John Wolthuis, projectleider local4local



Lokale energiegemeenschap



- een lokaal democratisch samenwerkingsverband
- zelf opgewekte stroom wordt eerst binnen de gemeenschap gebruikt of opgeslagen
- de prijs wordt bepaald door de energiegemeenschap
- alleen bij overschot of tekort aan stroom wordt gehandeld op de energiemarkt

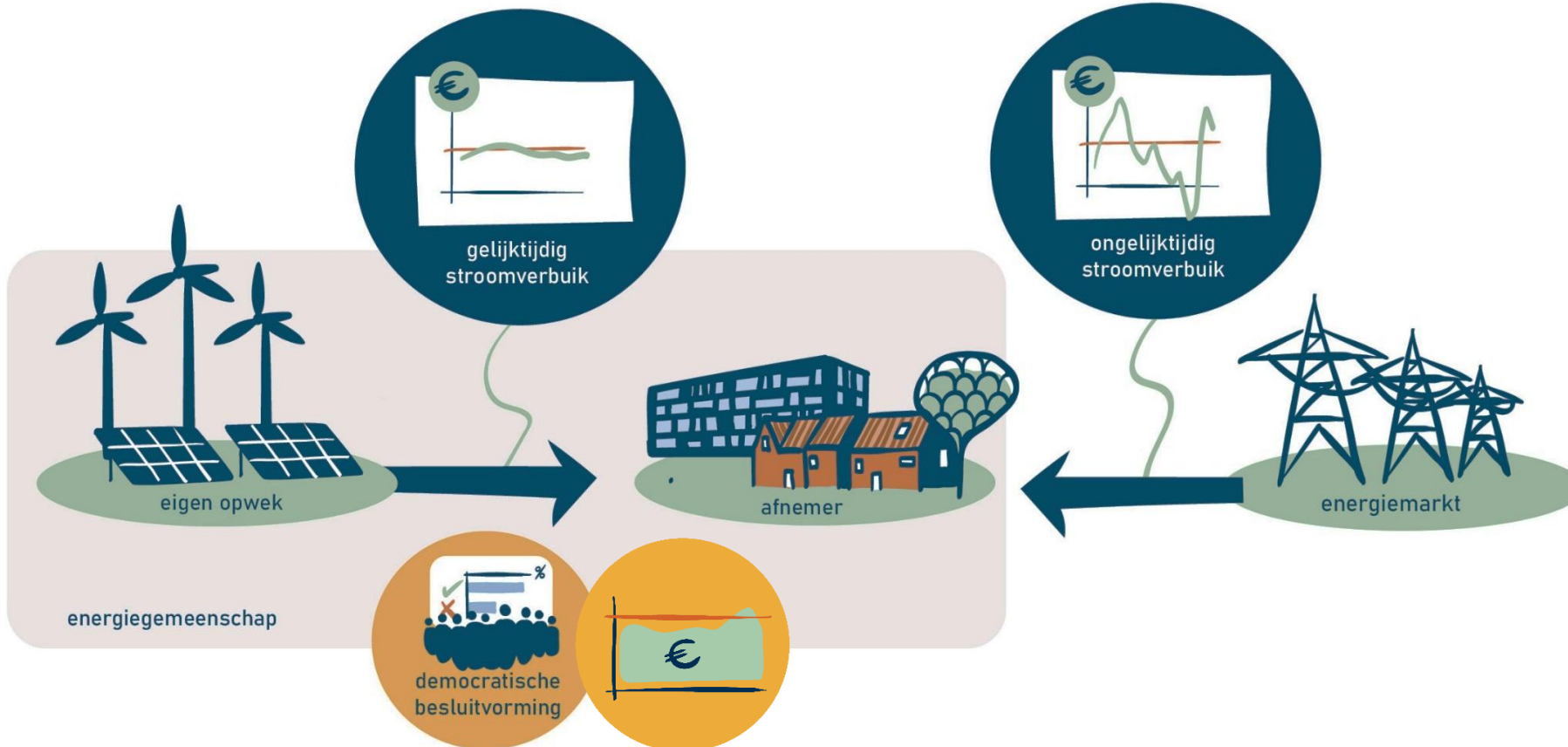
Essentie van energie delen ZE

in een energiegemeenschap overeenkomstig local4local



- **gelijktijdig** lokale stroom opwekken en gebruiken
- **stabiele, eerlijke prijzen** gebaseerd op kostprijs+, voor het 'gelijktijdige' deel van de stroom
- **lokaal eigenaarschap**
- **versterking van lokale economie**
- **netcongestie beperken**

Lokale stroom voor een lokale prijs



gelijktijdig
stroomverbruik
→ lokale stroomprijs

ongelijktijdig
stroomverbruik
→ energiemarktprijs

dus streven naar **grote**
gelijktijdigheid van
opwek - verbruik

ZE als opschalingspilot

pilots hebben al veel kennis en ervaring opgebouwd

Energie Samen is landelijke koepel van energiecoöperaties,
programma local4local voor lokaal energie delen.

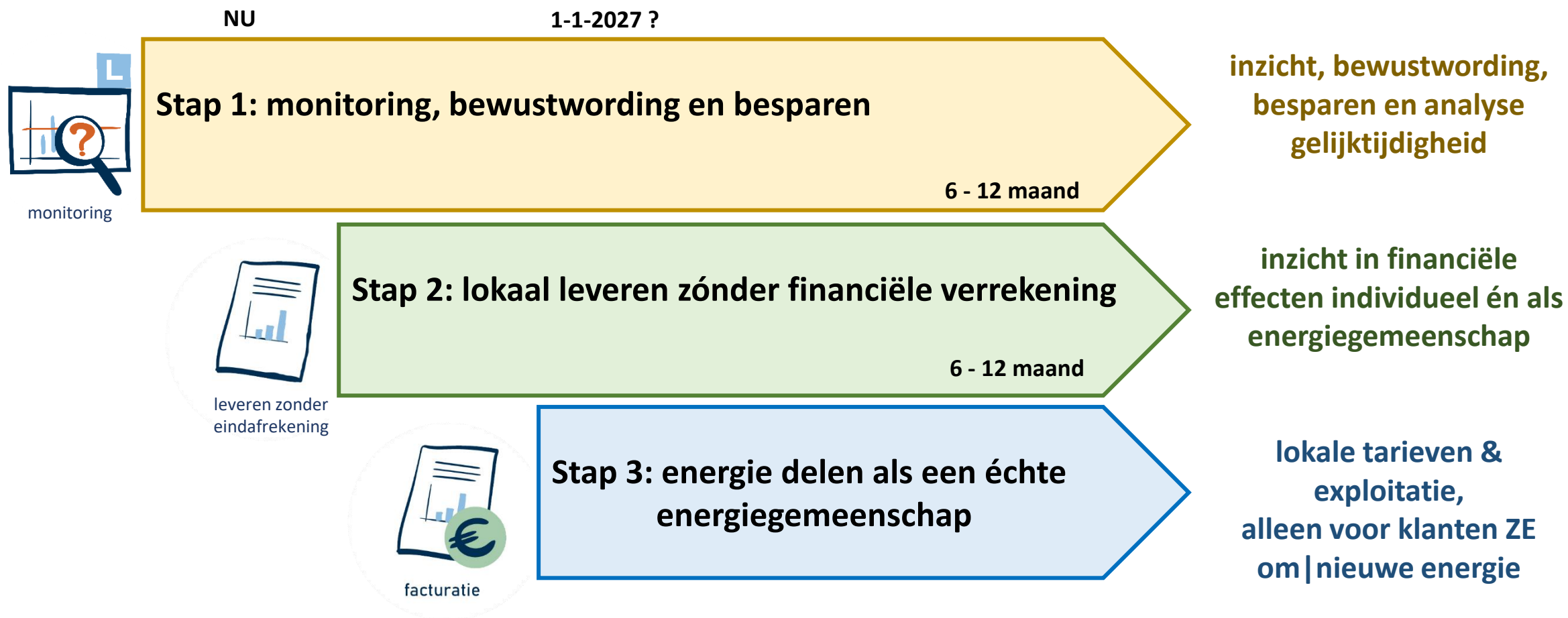


- Pilot fase:
- 7 coöperaties
 - partners
 - experimenteer-eilanden



Stapsgewijze aanpak ZE

op weg naar energie delen in een energiegemeenschap



Hoe pakken we het als ZE aan



- projectgroep - plan van aanpak
- samenwerking met partners
- werkgroep dongles & monitoring
- enkele sessies met VvE's
- werkgroep batterijen, opslag & flex
- samenwerking met bedrijven/MKB
- communicatie
- informatieavonden
- aanbod 'deelname monitoring'

Monitoring, bewustwording en besparen

Stap 1: monitoring, bewustwording en besparen

6 - 12 maand



optie
'hele pakket'
€125

optie 'alleen
online account'
€25

Aanbod voor deelnemers (KV):

- energiedisplay op zichtbare plek
 - direct actueel inzicht
 - stroomplanner
 - bewuster gebruik en besparen
- dongle aan je slimme meter
 - inzicht via je smartphone
 - gegevens blijven binnen het pand
- account monitorplatform EnergielD
 - meetgegevens van 13 maand terug
 - matchen opwek en gebruik
 - app met stroomplanner en inzage

Monitoring, bewustwording en besparen

Stap 1: monitoring, bewustwording en besparen

6 - 12 maand

VOUCHER
voor eerste 20
MKB-ers zónder
zonnepanelen

gedrags-
verandering

optie
'hele pakket'
€125

optie 'alleen
online account'
€25

Aanbod voor deelnemers (KV):

- energiedisplay op zichtbare plek
 - direct actueel inzicht
 - stroomplanner
 - bewuster gebruik en besparen
- dongle aan je slimme meter
 - inzicht via je smartphone
 - gegevens blijven binnen het pand
- account monitorplatform EnergielD
 - meetgegevens van 13 maand terug
 - matchen opwek en gebruik
 - app met stroomplanner en inzage

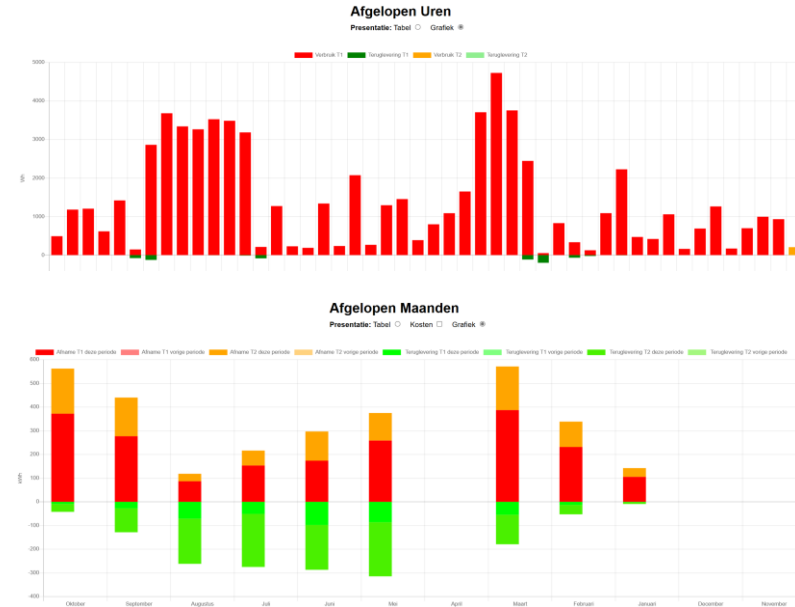
Energiedisplay - sturen op eigen gebruik

- zichtbaarheid → aandacht → effect
- actueel afgenomen of teruggeleverde stroom (Watt)
- gebruik/opwek van huidige dag (kWh)
- gasverbruik huidige dag (m³)
- stroom- en gaskosten huidige dag (euro)
- stroomplanner: gunstige moment voor lokaal opgewekte stroom (8 uur)



Ook op je smartphone

- dongle binnen pand beschikbaar:
 - stroomplanner
 - actuele gegevens
 - historische gegevens
 - instellingen beheren



Stroomplanner

Vind de ideale momenten om stroom te verbruiken.

8u 9u 10u 11u 12u 13u 14u 15u

Powered by: energieID

● Nu tot 9u: SLECHT MOMENT

Actueel

Actueel [kW]

0,609

Netto Verbr.

Vandaag [kWh]

5,197

Van Net

Vandaag [kWh]

5,197

Naar Net

Vandaag [kWh]

0,000

Gas

Vandaag [m³]

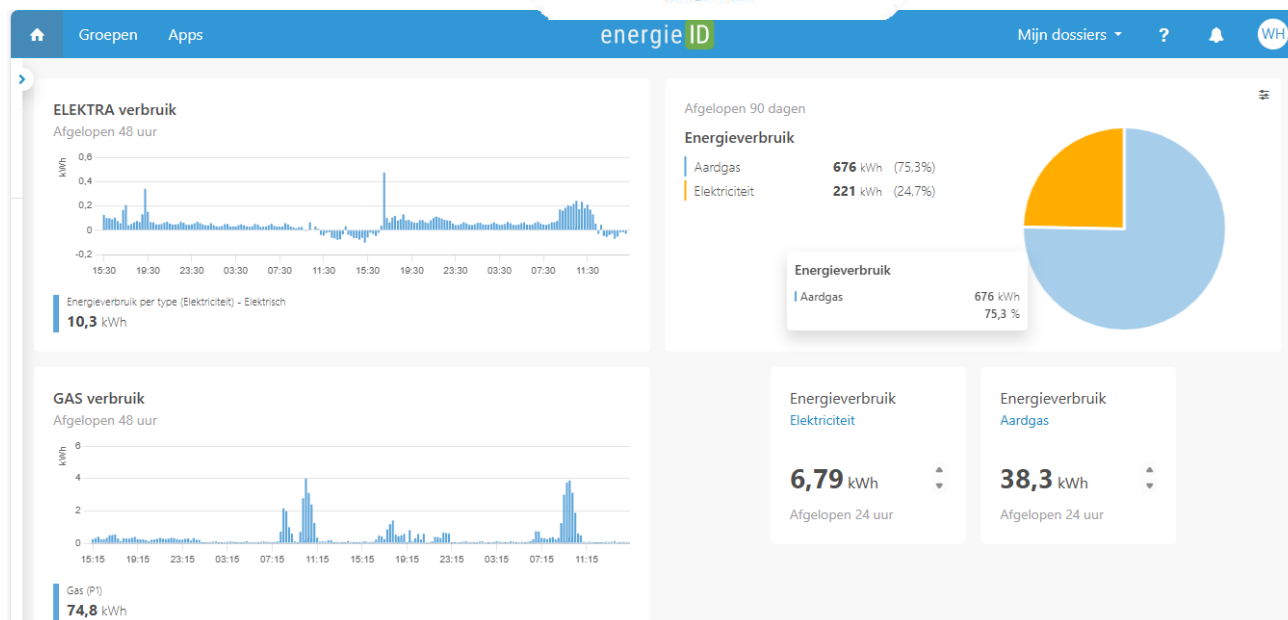
0,000

Spanning

Fases

3

Online account EnergielD

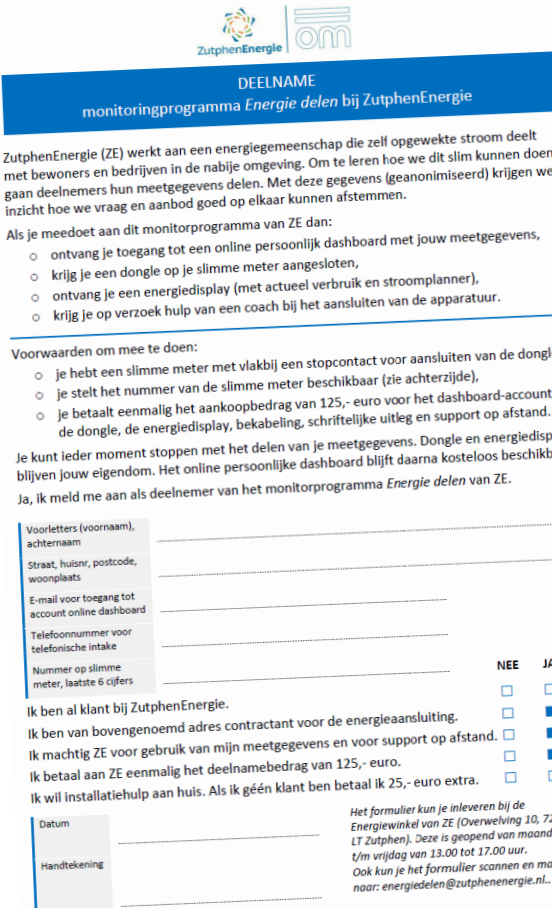


- persoonlijk dashboard op monitorplatform
- app op smartphone
- historie (incl. 13 maand terugwerkend)
- inzicht effect van (besparing) maatregelen
- stroomplanner (groep ZE)
- stoppen kan ieder moment
- gratis voortzetten mogelijk
 - met behoud van data

Deelnameformulier, 2 varianten

keuze met/zonder dongle en energiedisplay

- iedereen is welkom, ongeacht de energieleverancier
- voorwaarden:
 - nummer van slimme meter (laatste 6)
 - eenmalig aankoopbedrag 25,- / 125,- euro
 - voor dongle: vlakbij een stopcontact
- installatiehulp aan huis is mogelijk
 - bijdrage 25,- euro voor niet-klanten
- je kunt ieder moment stoppen
 - dongle/display blijven eigendom



DEELNAME
monitoringprogramma *Energie delen* bij ZutphenEnergie

ZutphenEnergie (ZE) werkt aan een energiegemeenschap die zelf opgewekte stroom deelt met bewoners en bedrijven in de nabije omgeving. Om te leren hoe we dit slim kunnen doen gaan deelnemers hun meetgegevens delen. Met deze gegevens (geanonimiseerd) krijgen we inzicht hoe we vraag en aanbod goed op elkaar kunnen afstemmen.

Als je meedoet aan dit monitorprogramma van ZE dan:

- o ontvang je toegang tot een online persoonlijk dashboard met jouw meetgegevens,
- o krijg je een dongle op je slimme meter aangesloten,
- o ontvang je een energiedisplay (met actueel verbruik en stroomplanner),
- o krijg je op verzoek hulp van een coach bij het aansluiten van de apparatuur.

Voorwaarden om mee te doen:

- o je hebt een slimme meter met vlakbij een stopcontact voor aansluiten van de dongle,
- o je stelt het nummer van de slimme meter beschikbaar (zie achterzijde),
- o je betaalt eenmalig het aankoopbedrag van 25,- euro voor het dashboard-account, de dongle, de energiedisplay, bekabeling, schriftelijke uitleg en support op afstand.

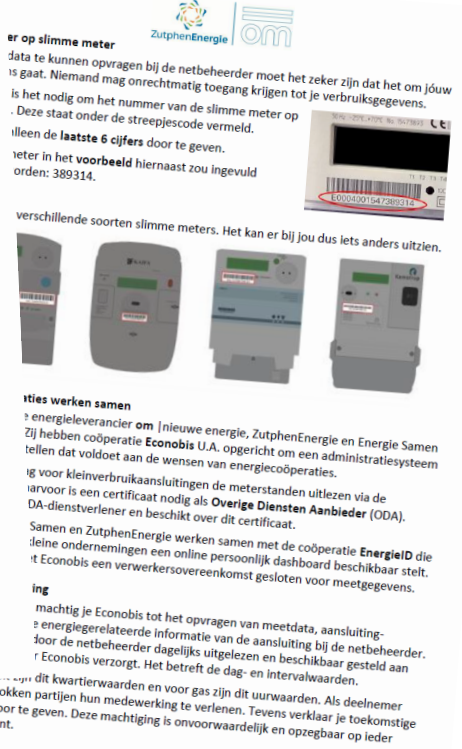
Je kunt ieder moment stoppen met het delen van je meetgegevens. Dongle en energiedisplay blijven jouw eigendom. Het online persoonlijke dashboard blijft daarna kosteloos beschikbaar. Ja, ik meld me aan als deelnemer van het monitorprogramma *Energie delen* van ZE.

Voorletters (voornaam), achternaam _____
 Straat, huisnr, postcode, woonplaats _____
 E-mail voor toegang tot account online dashboard _____
 Telefoonnummer voor telefonische intake _____
 Nummer op slimme meter, laatste 6 cijfers _____

Ik ben al klant bij ZutphenEnergie. NEE JA
 Ik ben van bovengenoemd adres contractant voor de energieaansluiting. NEE JA
 Ik machtig ZE voor gebruik van mijn meetgegevens en voor support op afstand. NEE JA
 Ik betaal aan ZE eenmalig het deelnamebedrag van 125,- euro. NEE JA
 Ik wil installatiehulp aan huis. Als ik géén klant ben betaal ik 25,- euro extra. NEE JA

Datum _____
 Handtekening _____

Het formulier kun je inleveren bij de Energiewinkel van ZE (Overvelving 10, 7201 LT Zutphen). Deze is geopend van maandag t/m vrijdag van 13.00 tot 17.00 uur.
 Ook kun je het formulier scannen en mailen naar: energie delen@zutphenenergie.nl.



er op slimme meter
 data te kunnen opvragen bij de netbeheerder moet het zeker zijn dat het om jóúw is gaat. Niemand mag onrechtmatig toegang krijgen tot je verbruiksgegevens. Is het nodig om het nummer van de slimme meter op te geven? Deze staat onder de streepjescode vermeld. **De laatste 6 cijfers** van de slimme meter in het voorbeeld hiernaast zou ingevuld worden: 389314.

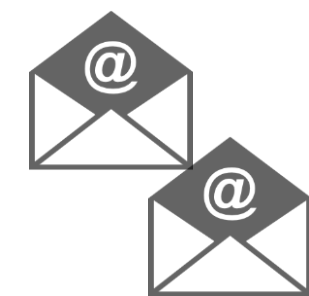
verschillende soorten slimme meters. Het kan er bij jou dus iets anders uitzien.

ies werken samen
 energieleverancier om | nieuwe energie, ZutphenEnergie en Energie Samen Zij hebben coöperatie **Econobis U.A.** opgericht om een administratiesysteem te ontwikkelen dat voldoet aan de wensen van energiecoöperaties. Dit is mogelijk door kleinverbruiksaansluitingen de meterstanden uitlezen via de DA-dienstverlener en beschikt over dit certificaat. Samen en ZutphenEnergie werken samen met de coöperatie **Energied** die de meterstanden van kleine ondernemingen een online persoonlijk dashboard beschikbaar stelt. Het is mogelijk om dit dashboard te gebruiken voor meetgegevens. **Energied** is een coöperatie van kleine ondernemingen die samen met Econobis een verwerkersovereenkomst gesloten voor meetgegevens.

ing
 machtig je Econobis tot het opvragen van meetdata, aansluiting- en energierelevante informatie van de aansluiting bij de netbeheerder. Het is mogelijk om deze informatie dagelijks uit te lezen en beschikbaar gesteld aan Econobis verzorgt. Het betreft de dag- en intervalwaarden. Het is mogelijk om dit kwartierwaarden en voor gas zijn dit uurwaarden. Als deelnemer verzoek je betrokken partijen hun medewerking te verlenen. Tevens verklaar je toekomstige verhuizingen door te geven. Deze machtiging is onvoorwaardelijk en opzegbaar op ieder gewenst moment.

Dit is hoe wij werken

- deelnameformulier is ingeleverd
- telefonisch intakegesprek
- voorbereid door ZE: online dossier, dongle + display → zakje compleet
- persoonlijke email met uitleg
- automatische email 'overdracht dossier'
- zelf setje ophalen en installeren,
óf installatiehulp door coach aan huis/bedrijf



Wij staan voor jullie klaar



- werkgroep ‘dongles & monitoring’
- coaches die je op locatie helpen
- allemaal in deeltijd en als vrijwilliger
- collega’s in de Energiewinkel
- geopend ma t/m vr van 13.00-17.00 uur
- website [ZE > Leveren > Energie delen](#)
- vragen & antwoorden op FAQ pagina
- of mail naar energiesdelen@zutphenenergie.nl

‘work in progress’, we leren nog elke dag, dus gaandeweg gaat het sneller en wordt het beter

Duurzaamheidsadvies voor kleine ondernemers

Frans Bruning,
energieadviseur Energie Advies Zutphen (EAZ)



Duurzaamheidsadvies MKB (1)

door het Energieloket Stedendriehoek, voor het MKB in Gelderland

Aanbod:

- gratis advies en begeleiding van een energieadviseur



Energieloket
Stedendriehoek

Doelstelling:

- energie besparen, energiekosten verlagen, comfort verhogen, bedrijfsvoering duurzamer maken... door hiervoor inzicht te bieden

Is bedoeld voor:

- kleinverbruikers, ondernemers die minder dan 50.000 kWh elektriciteit en 25.000 m² gas verbruiken
- bedrijven, winkels, kantoren, installaties of andersoortig MKB bedrijf

Duurzaamheidsadvies MKB (2)

wat biedt het, afspraak maken of oriënteren

Waarom meedoen:

- lagere energiekosten: bespaar direct op je maandelijkse energierekening
- duurzaam ondernemen: verlaag je CO₂ -uitstoot en draag bij aan een beter milieu
- verbeterde bedrijfsvoering: efficiënter gebruik van je apparatuur en middelen
- gratis en vrijblijvend: dit advies is volledig kosteloos voor ondernemers in Gelderland

Vervolg:

- of direct een afspraak maken bij Energieloket Stedendriehoek ([link](#))
- of eerst oriënteren via EAZ energieadviseur Frans Bruning (06-2438 9193)

Energiescan en MKB duurzaamheidsbijdrage

Jordy Overkamp,
business development manager Rabobank



Rabobank en de Energietransitie

Wat kan ik voor jou betekenen?

Alleen ga je sneller,
Samen kom je verder.

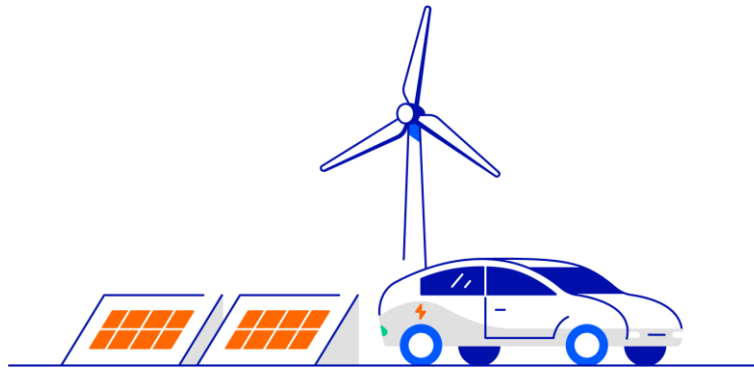


Alleen ga je sneller

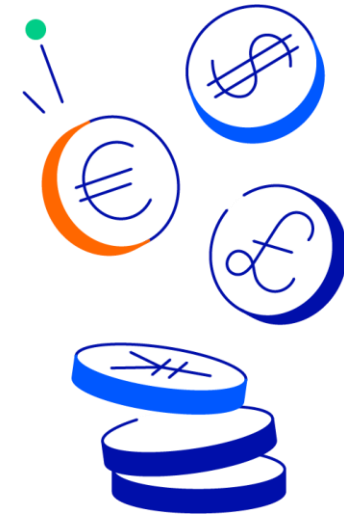
Op weg naar een toekomstbestendig bedrijf



Voucher voor energieadvies



MKB Duurzaamheidsbijdrage



Financiering

Voucher voor energieadvies



Rabobank biedt klanten duurzaam advies

Benieuwd naar concrete stappen om te verduurzamen?

Wil je je energieverbruik of energielabel verbeteren, zonnepanelen installeren, of onderzoeken of een batterij rendabel is voor je bedrijf?

Maak dan gebruik van een maatwerkadvies van de experts van Stichting Energieke Regio. Zet vandaag nog de stap naar een duurzame toekomst!


www.energieloket.nl


Wil je direct aan de slag?


Weet je waar je wilt beginnen en heb je behoefte aan een maatwerkadvies? Daarvoor bieden we de volgende mogelijkheden:

 **De Energiebespaarscan** Dit startadvies bevat ruim 50 gebouwgebonden verduurzamingsmaatregelen en maakt inzichtelijk waarmee jij energie kan besparen. Ook wordt er aandacht besteed aan je wettelijke plichten en beschikbare subsidies.

 **Maatwerkadvies Zonnepanelen** Overweeg je zonnepanelen? Met dit advies ontvang je een legplan zonnepanelen en de financiële businesscase. Een stappenplan voor realisatie van zo'n installatie, inclusief verzekeringseisen en constructieve aandachtspunten. Ook wordt er voor je uitgezocht welke subsidies mogelijk zijn.

 **QuickScan Energiemanagement** Een analyse van je energieverbruiksdata en toekomstplannen, zoals zonnepanelen, accu's en elektrificatie van verwarming en vervoer. Haal het maximum uit je elektra-aansluiting, ook bij netcongestie!

 **Maatwerkadvies Energielabelverbetering** Wil of moet je naar een beter energielabel? Dan kan een Maatwerkadvies Energielabelverbetering je daarbij helpen. Je krijgt inzicht welke maatregelen je naar welk label kunnen brengen en wat dit ongeveer kost. NB bij dit advies betaal je zelf de kosten van het bepalen van je huidige energielabel, afhankelijk van het vloeroppervlak, meestal circa € 1.000,- tot € 1.600,-.

 **De Batterijscan Quickscan** In een veranderende energiemarkt biedt een batterij flexibiliteit: overtollige energie kan worden opgeslagen wanneer de prijzen laag zijn of verkocht wanneer de prijzen stijgen. Met de batterij quickscan krijg je inzicht of een batterij voor jouw bedrijf rendabel is.

ies bedragen € 900,- ex btw.

den we ondernemers de mogelijkheid deze scan
Ondernemers kunnen hiervoor
4. Aanvragen

Scan mil

MKB Duurzaamheidsbijdrage

Wat doen we voor de klant?

Zakelijke Rabo klanten kunnen tijdelijk 12,5% op het factuurbedrag van een duurzame investering terugvragen, tot € 10.000.

Meer informatie en aanmelden:

[rabo.nl/mkb-duurzaamheidsbijdrage](https://www.rabo.nl/mkb-duurzaamheidsbijdrage)



Over het bedrijf:

- Je bedrijf is in Nederland gevestigd
- Je totale (groeps-)omzet vorig boekjaar bedroeg niet meer dan €10 miljoen
- Je hebt één of meer bankrekeningen bij Rabobank waarover de afgelopen 12 maanden (opgeteld) minstens €50.000 aan zakelijke omzet heeft gelopen
- Je hebt het betalingsverkeer voor je bedrijf volledig ondergebracht bij Rabobank
- De groep of organisatie waartoe je bedrijf behoort heeft niet meer dan €1 miljoen aan financiering bij Rabobank

Over je investering:

- Je hebt na 1-12-2023 een duurzame investering gedaan die volledig is betaald en op één van de EIA-lijsten (2023, 2024 & 2025) of MIA/Vamil-lijsten (2023, 2024 & 2025) of op de lijst 'Overige Duurzame Investerings per Sector' staat vermeld
- Het factuurbedrag bedraagt minimaal €5.000 (excl. btw) en de bijdrage per aanvraag is minimaal €625
- Je hebt de investering betaald met eigen geld of een financiering bij Rabobank
- Je hebt de investering betaald via een zakelijke rekening bij Rabobank



Samen kom je verder

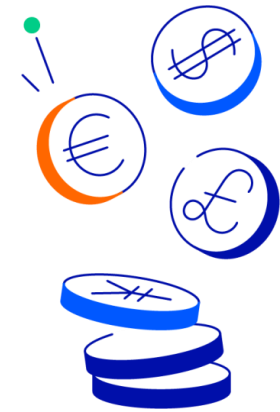
Op weg naar een toekomstbestendig Zutphen



Green Deals



Netwerk



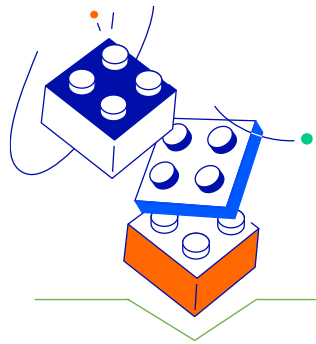
Coöperatief Dividend

Greendeal aanpak Rabobank



Green Deals

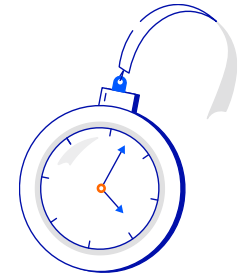
Met de Greendeal Aanpak wil Rabobank ondernemers bereiken en langdurig aanzetten tot actie



Greendeal: afspraak tussen de Gemeente en de ondernemersvereniging en andere belangrijke stakeholders, waaronder de Rabobank

Vormvrij

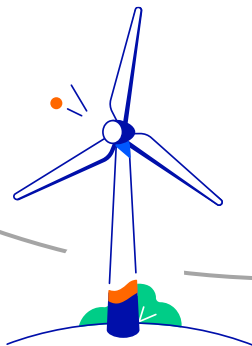
Is vrijwillig maar niet vrijblijvend met een looptijd van 3-10 jaar



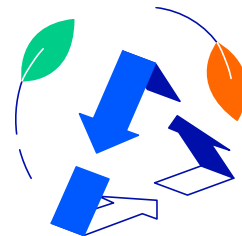
Insteek

Samenwerking op basis van drie thema's:

energietransitie



circulariteit



klimaatadaptatie/biodiversiteit



Door het opzetten en/of verbeteren van de samenwerking/organisatiegraad en door met betrokken partijen concrete afspraken te maken over een of meerdere projecten

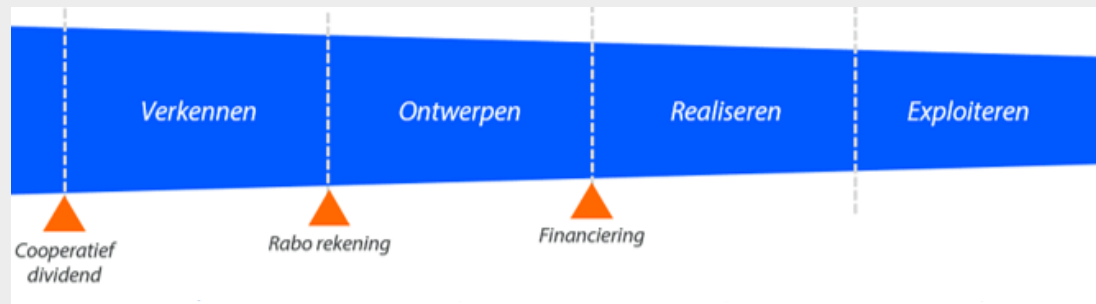
Samenwerkingsverband Energy hub

Van verkenning naar exploitatie



Financiering

De 4 ontwikkelfasen van Energy Hubs en betrokkenheid van Rabobank



Rabobank financiert

...WEL: start onderzoeksfase (Coöperatief Dividend)

...NIET: Ontwikkelfase

...WEL: Realisatie- en exploitatiefase

Voorkeur bank:

- Duidelijke, concrete afspraken, zo vroeg mogelijk (verkennen/ontwerpen)
- Voorspelbaarheid kasstromen
- Afspraken vastgelegd in contracten
- Betrouwbare partijen
- Gevalideerd door betrouwbaar platform (bv Stappenplan Energy hubs mooi EIGEN)

Alleen ga je sneller,
Samen kom je verder.



Reactiekaartje voor vervolg

Vul dit in als je de *presentatie* wilt ontvangen, aan het *monitorprogramma* voor energie delen wilt deelnemen of *advies* wilt voor je organisatie.



ZutphenEnergie | om

Energie delen in het MKB

Het is tijd voor lokale stroom voor een lokale prijs

Vond je de **uitleg** over energie delen duidelijk? ja / nee

Toelichting:

Spreekt het **concept** van 'lokaal energie delen' je aan? ja / nee / weet niet

Toelichting:

Wil je de **presentatie** via email ontvangen? ja / nee

Neem als **ZutphenEnergie** of **EAZ** contact met mij op over:

- monitorprogramma via persoonlijk dashboard (voucher)
- monitorprogramma inclusief energiedisplay en dongle
- zelflevering met een lokaal 1-op-1 stroomcontract
- oplossingen voor aansluitcapaciteit problematiek
- gratis duurzaamheidsadvies Energieloket Stedendriehoek
- andere reden:



ZutphenEnergie | om

Neem als **Rabobank** contact met mij op over:

- voucher voor **energiescan/energieadvies**
- MKB duurzaamheidsbijdrage (12½% investering)
- andere reden:

Andere vraag of opmerking:

.....

.....

.....

Mijn **situatie** is:

- kleinverbruik aansluiting
- grootverbruik aansluiting
- geen zonnepanelen
- wel zonnepanelen

Organisatie:

Contactpersoon:

Telefoon:

Emailadres:

Vragen & discussie

